



SISTEMA PORTUÁRIO NACIONAL

Seminário Internacional: Energia em Transição - Infraestrutura e Distribuição de
Combustíveis Marítimo no Brasil
Secretária Nacional de Portos e Transportes Aquaviários

03-12-2019

MINISTÉRIO DA
INFRAESTRUTURA



PÁTRIA AMADA
BRASIL
GOVERNO FEDERAL

ROTEIRO

- I. O SISTEMA PORTUÁRIO NACIONAL
- II. PLANEJAMENTO DO SETOR PORTUÁRIO
- III. PORTFÓLIO DE INVESTIMENTOS (ARRENDAMENTOS PORTUÁRIOS)

Uma visão geral

SISTEMA PORTUÁRIO NACIONAL

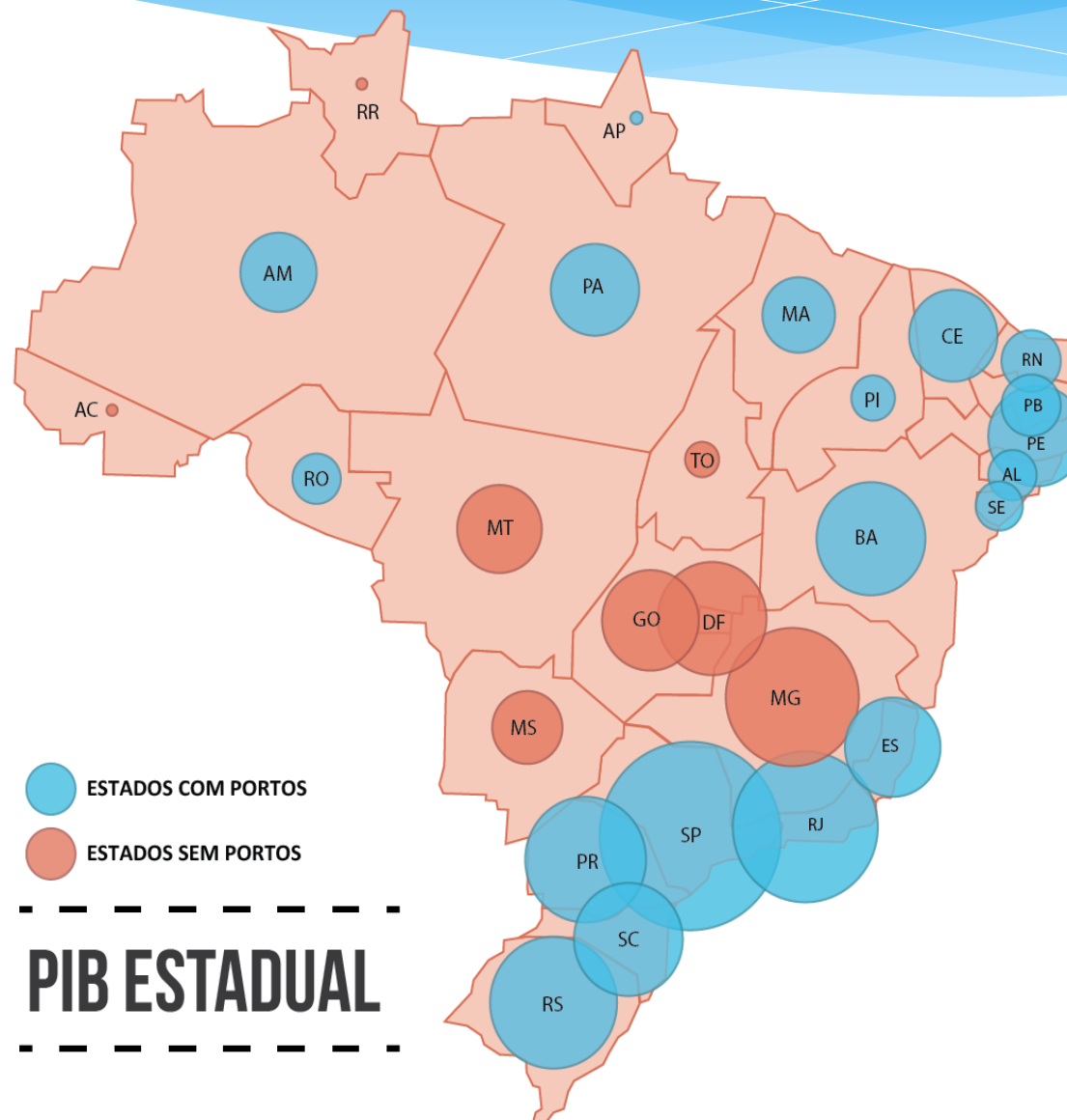
MINISTÉRIO DA
INFRAESTRUTURA



PÁTRIA AMADA
BRASIL
GOVERNO FEDERAL

SISTEMA PORTUÁRIO

- 7.408 km de costa brasileira
- 60.000 km de vias navegáveis
- 97% do volume de nosso **comércio exterior** passam pelos portos marítimos
- Cerca de 80% do PIB nacional encontra-se nas unidades da federação com acesso à costa marítima

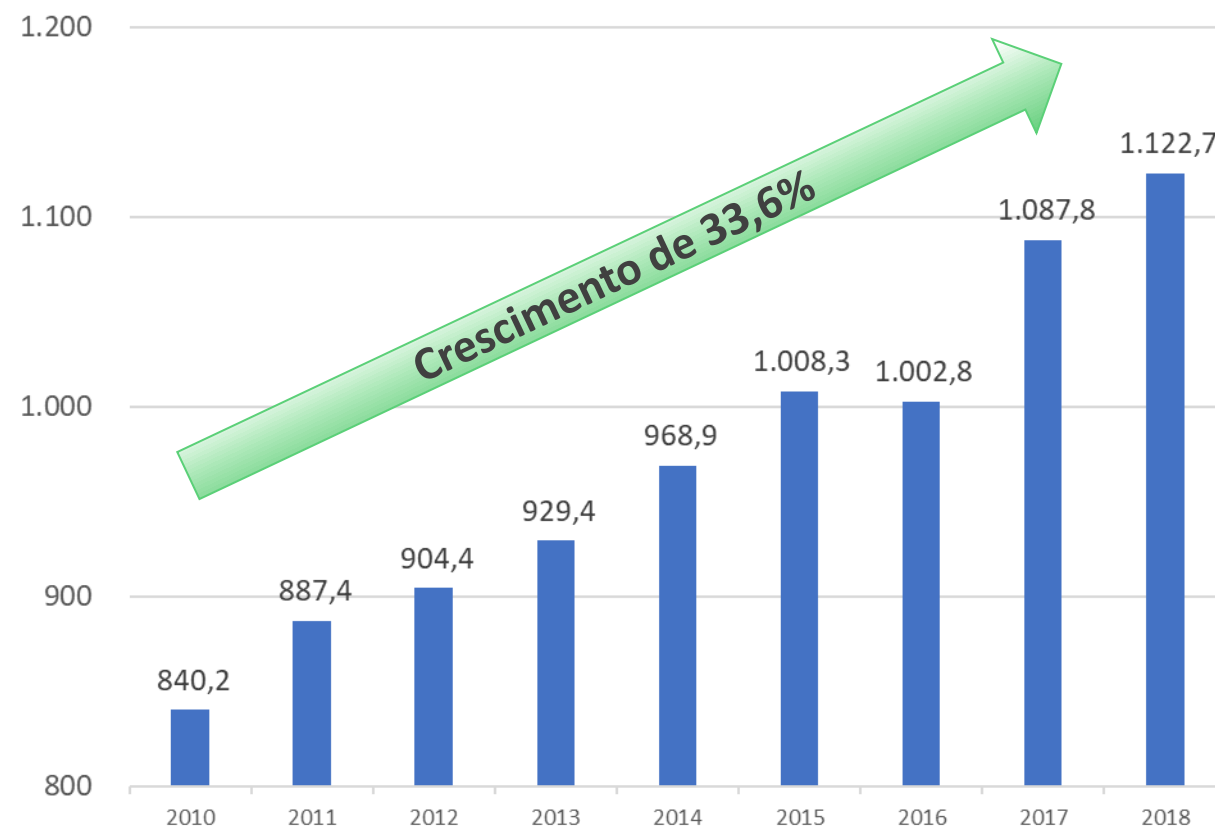


SISTEMA PORTUÁRIO

Evolução da Movimentação do Portos

Os fluxos de cargas corresponderam a mais de **1,1 bilhão de tonelada em 2018**, o que representou um crescimento total de 33,6% no período de 2010 a 2018.

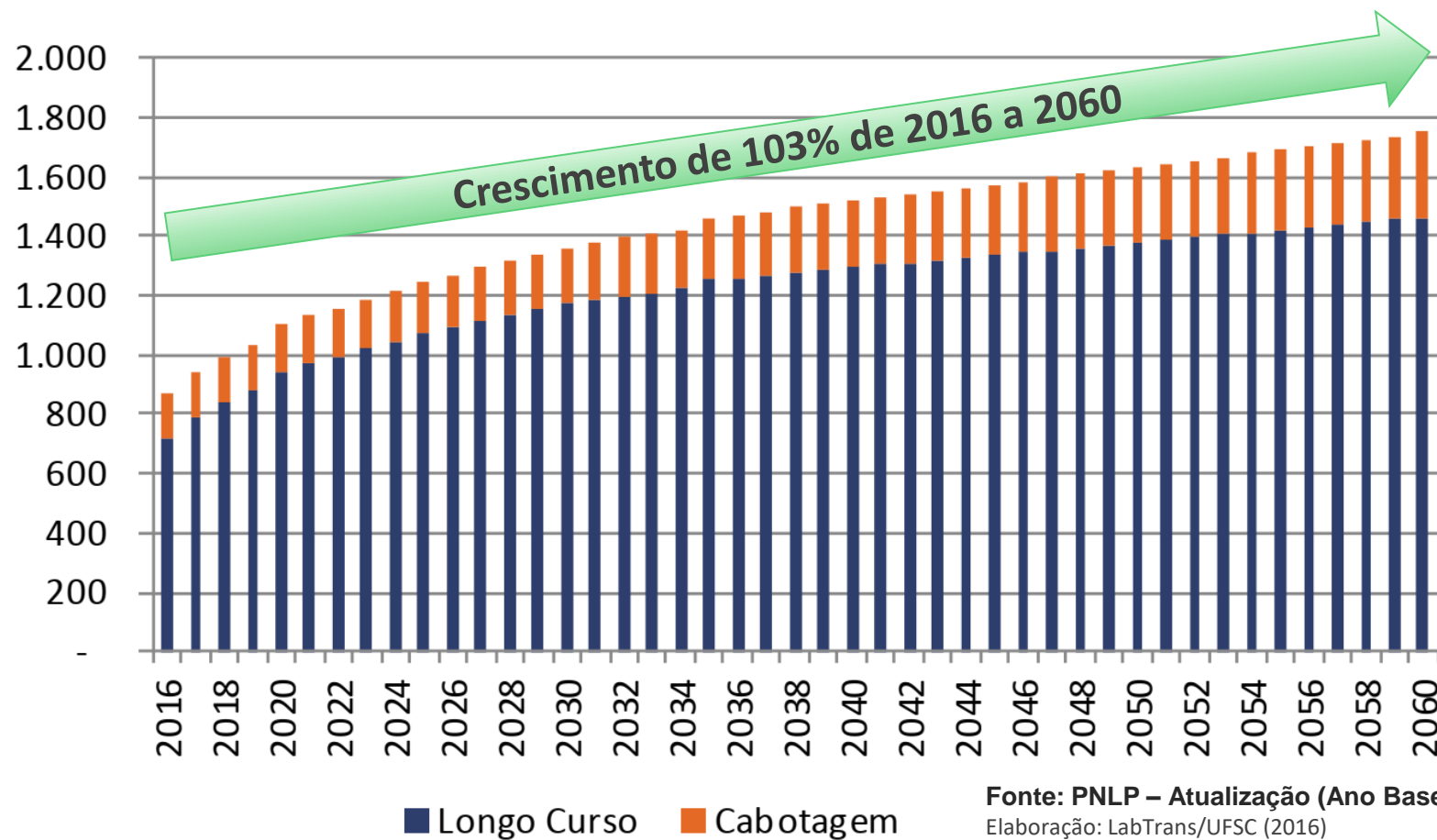
1,1 Bilhões ton em 2018



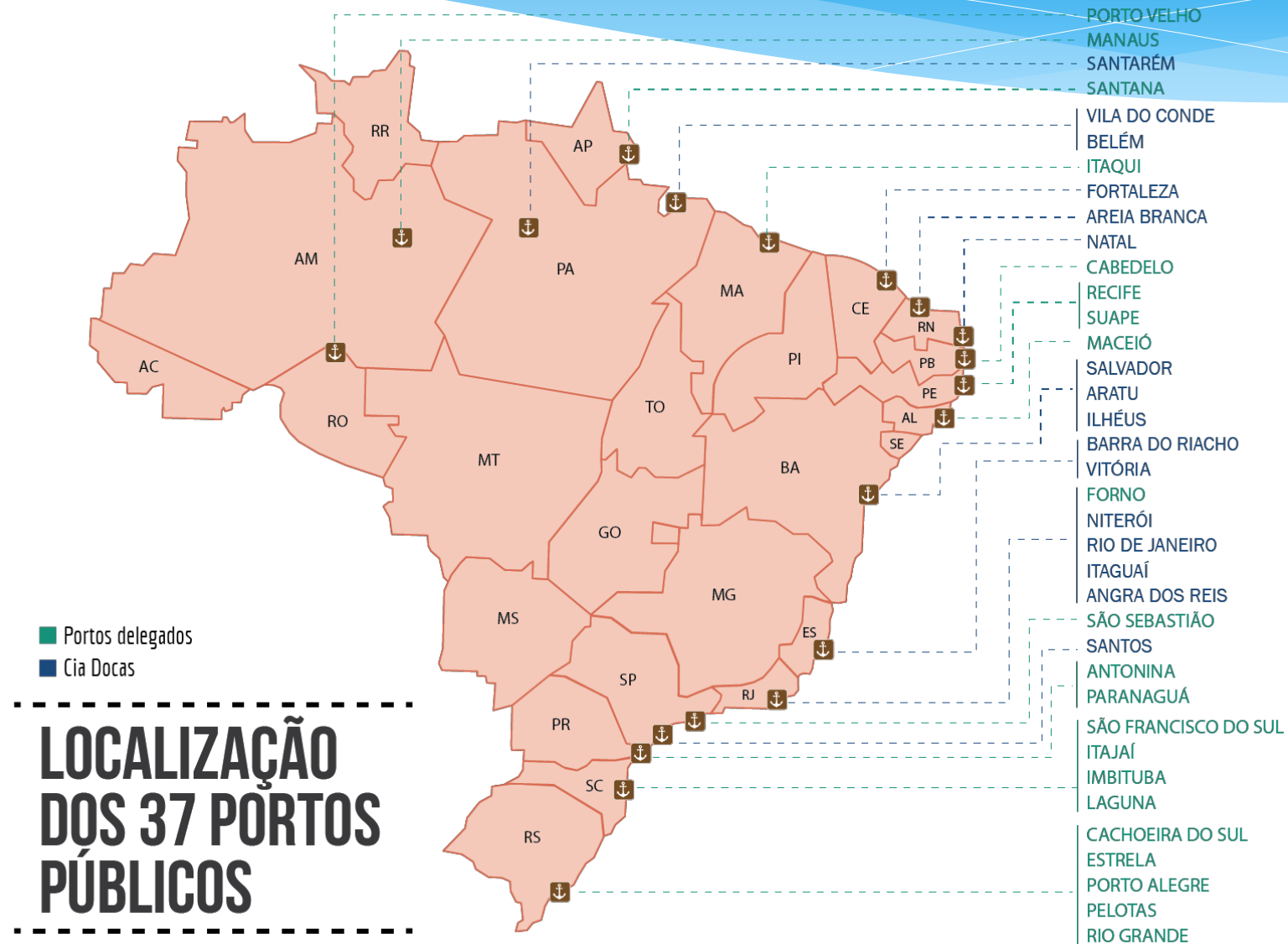
Fonte: ANTAQ – Anuário Estatístico
(Ano Base: 2018)

SISTEMA PORTUÁRIO

Projeção de demanda **nacional** (em milhões de toneladas)



SISTEMA PORTUÁRIO

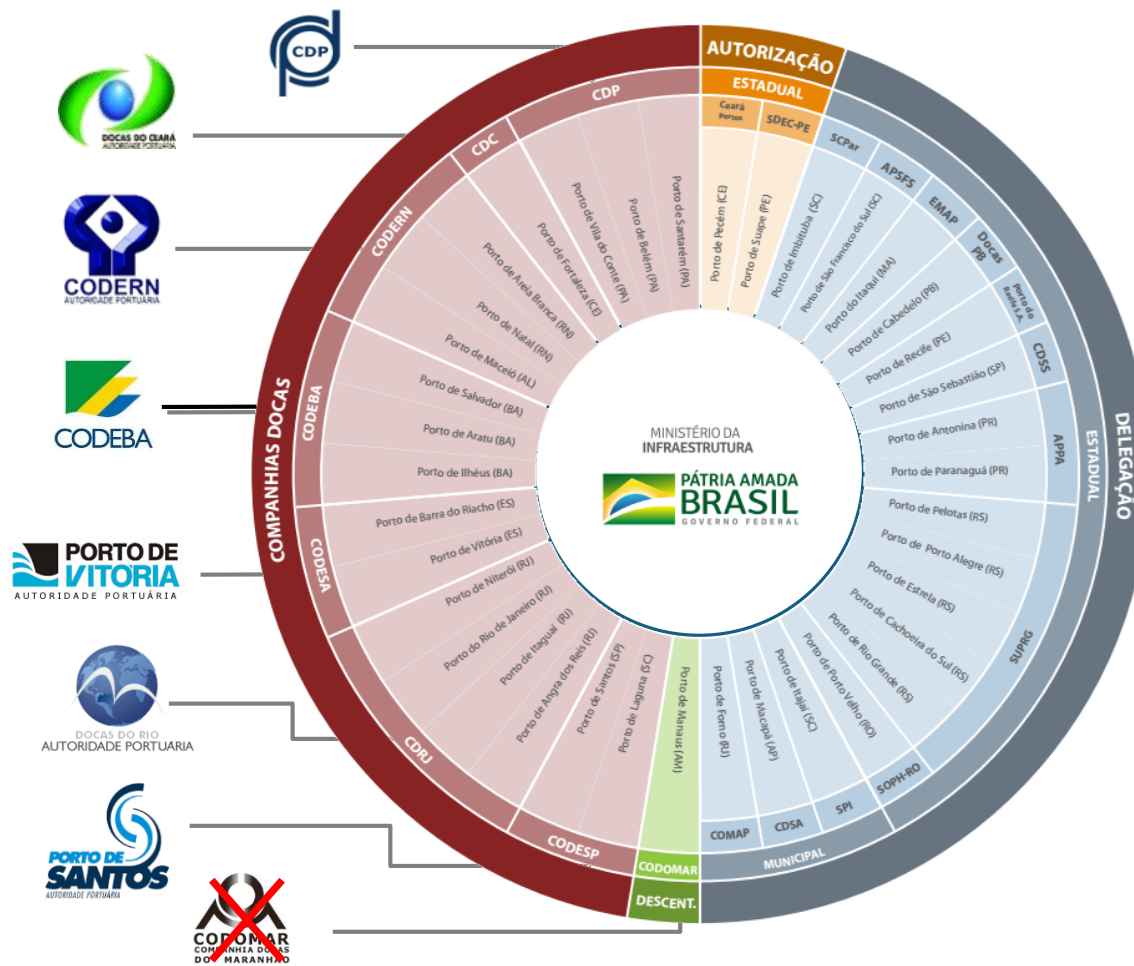


Fonte: SEP/PR

SISTEMA PORTUÁRIO

Panorama Geral do Setor Portuário

Panorama Geral do Setor Portuário



Portos Delegados

Movimentação Total
Janeiro a Dezembro 2018

148,82 Milhões de Toneladas

Cia
Docas

Movimentação Total
Janeiro a Dezembro 2018

223,69 Milhões de Toneladas

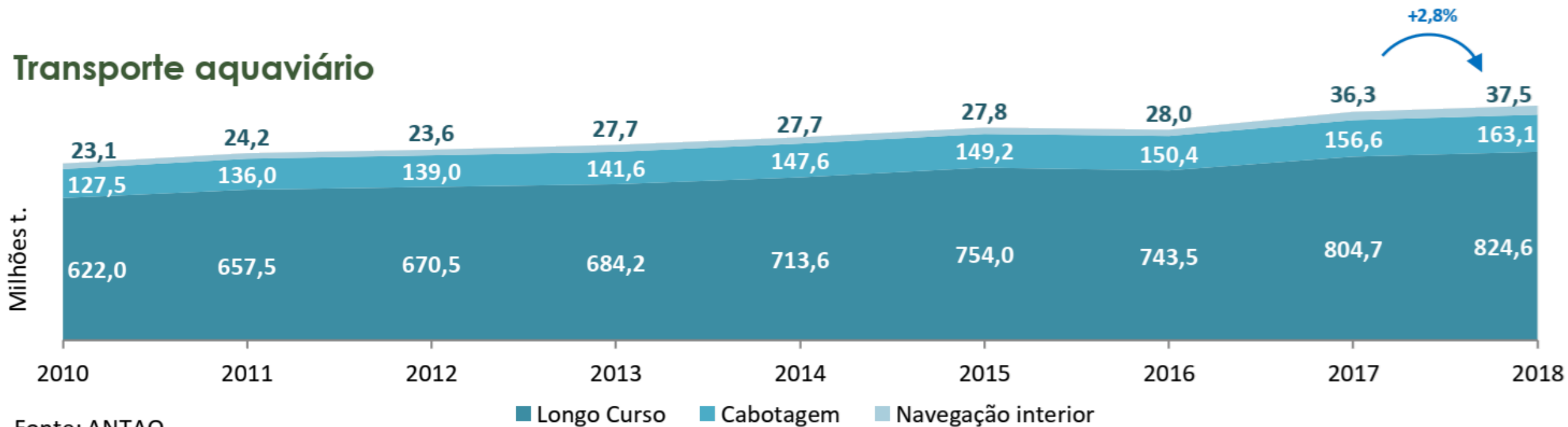
TUP's

Movimentação Total
Janeiro a Dezembro 2018

743,37 Milhões de Toneladas

SISTEMA PORTUÁRIO

Transporte aquaviário



Fonte: ANTAQ

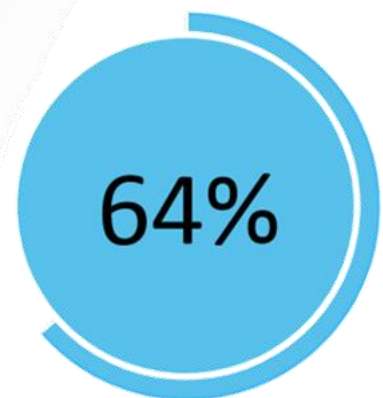
Variação: Total 2017-2018

Fonte: EPL – Anuário Estatístico
(Ano Base: 2018)

SISTEMA PORTUÁRIO

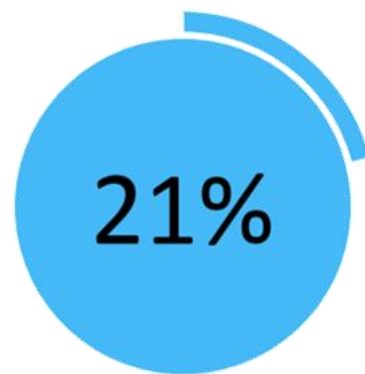
Fonte: ANTAQ – Anuário Estatístico
(Ano Base: 2018)

1,1 Bilhões ton em 2018



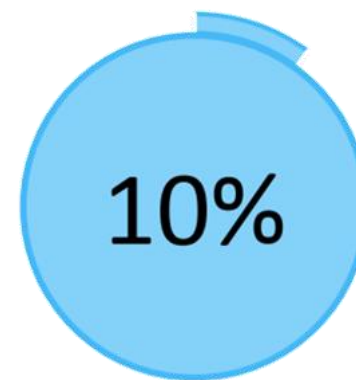
Granel Sólido

712,8
milhões de t



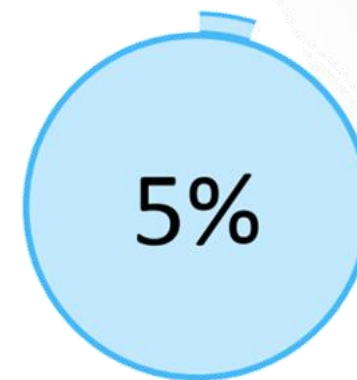
Granel Líquido

235,1
milhões de t



Contêineres

112,8
milhões de t



Carga Geral Solta

56,7
milhões de t

SISTEMA PORTUÁRIO – GRANÉIS LÍQUIDOS

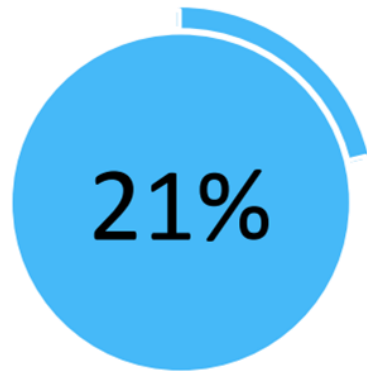
Fonte: ANTAQ – Anuário Estatístico
(Ano Base: 2018)

Granel Líquido

235,1
milhões de t

Combustíveis minerais

212,2 (90%)



Cabotagem
142,4 (67%)

Longo Curso
60,5 (28%)

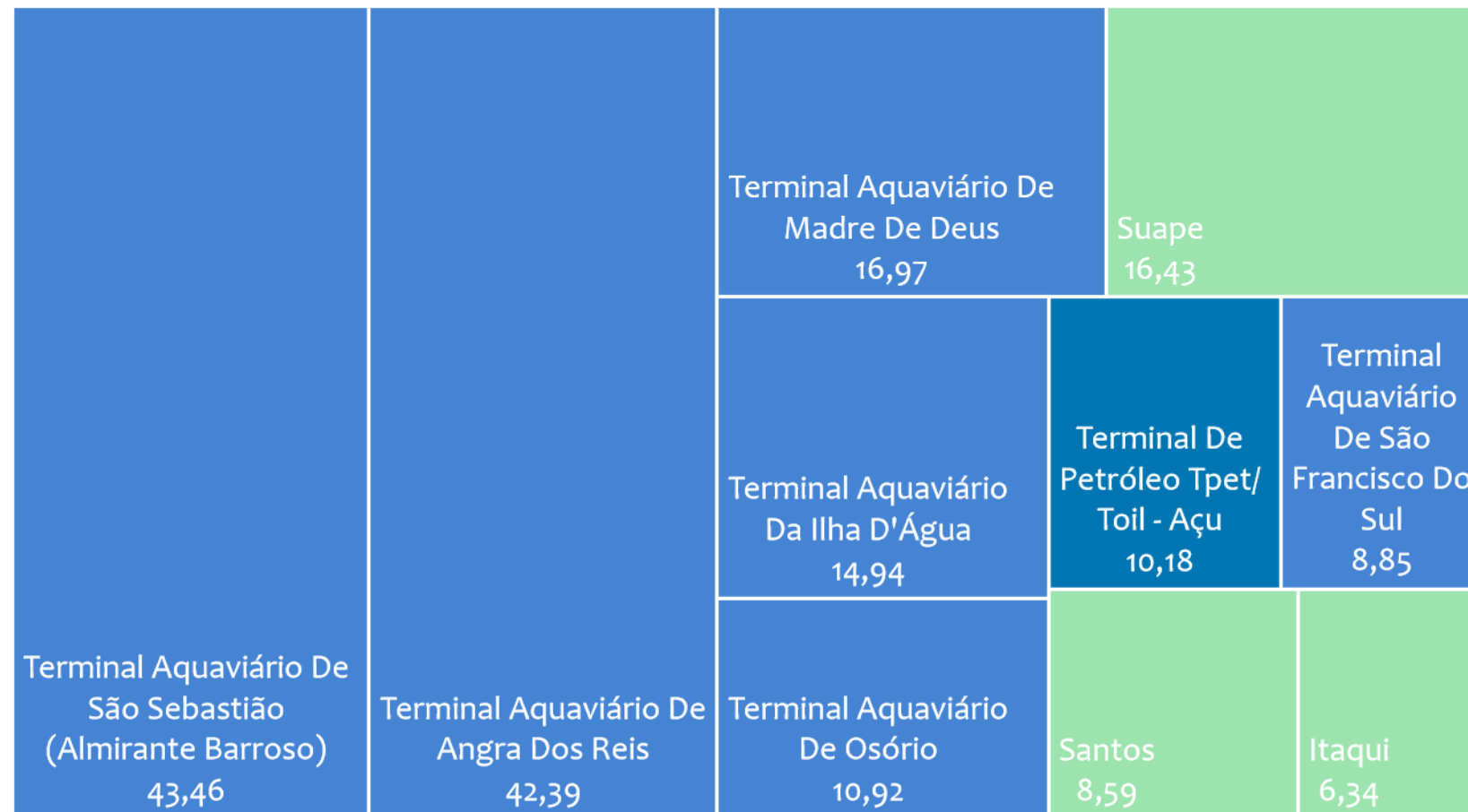
Interior
7,6 (4%)

Apoio marítimo
1,7 (1%)

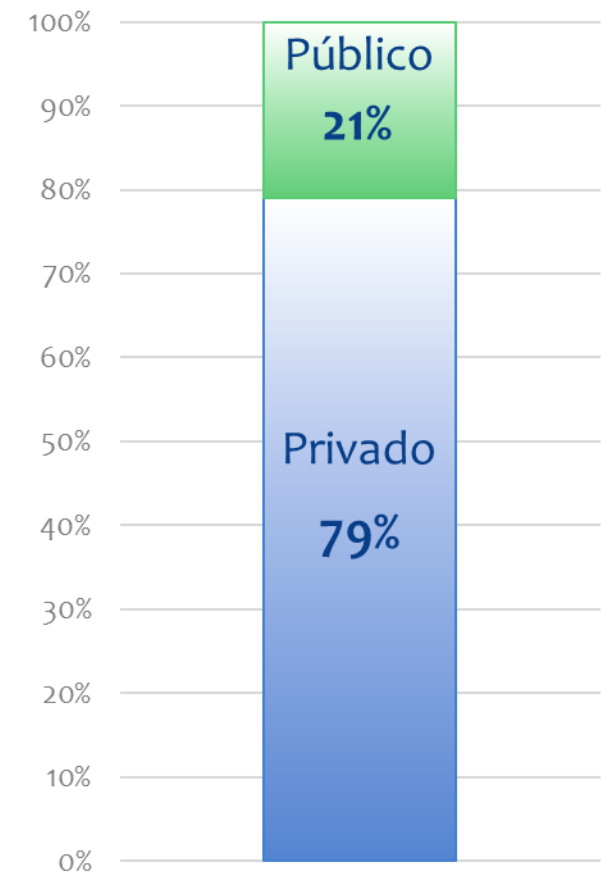
SISTEMA PORTUÁRIO – GRANÉIS LÍQUIDOS

Fonte: ANTAQ – Anuário Estatístico
(Ano Base: 2018)

Mov. **Geral** – Instalação Portuária (milhões t)



84%



SISTEMA PORTUÁRIO – GRANÉIS LÍQUIDOS

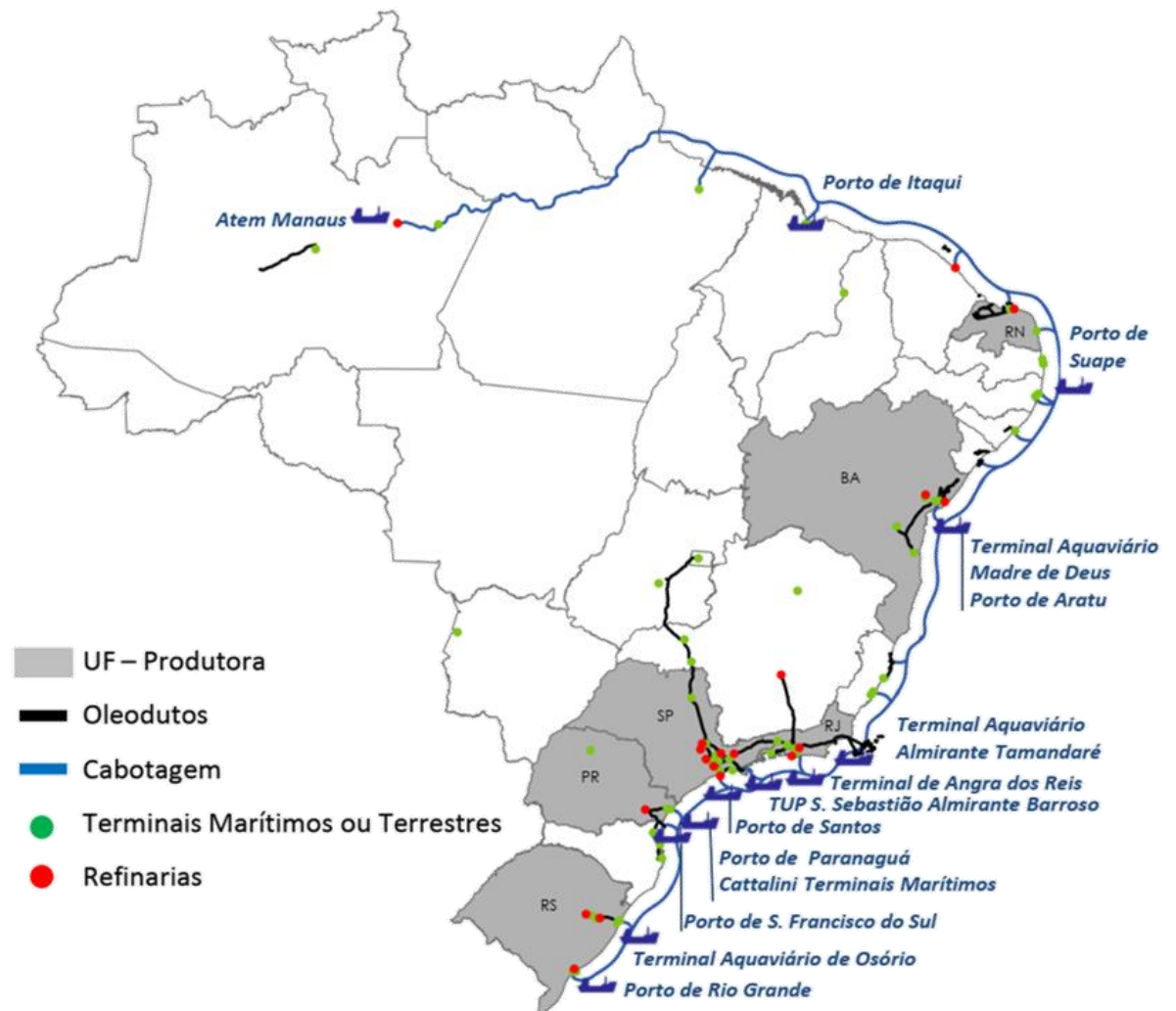
Petróleo e Derivados - 2018

56,6 milhões t.

Transporte de longo curso
(2018)

Export./Import.

-3,2%
2017 - 2018



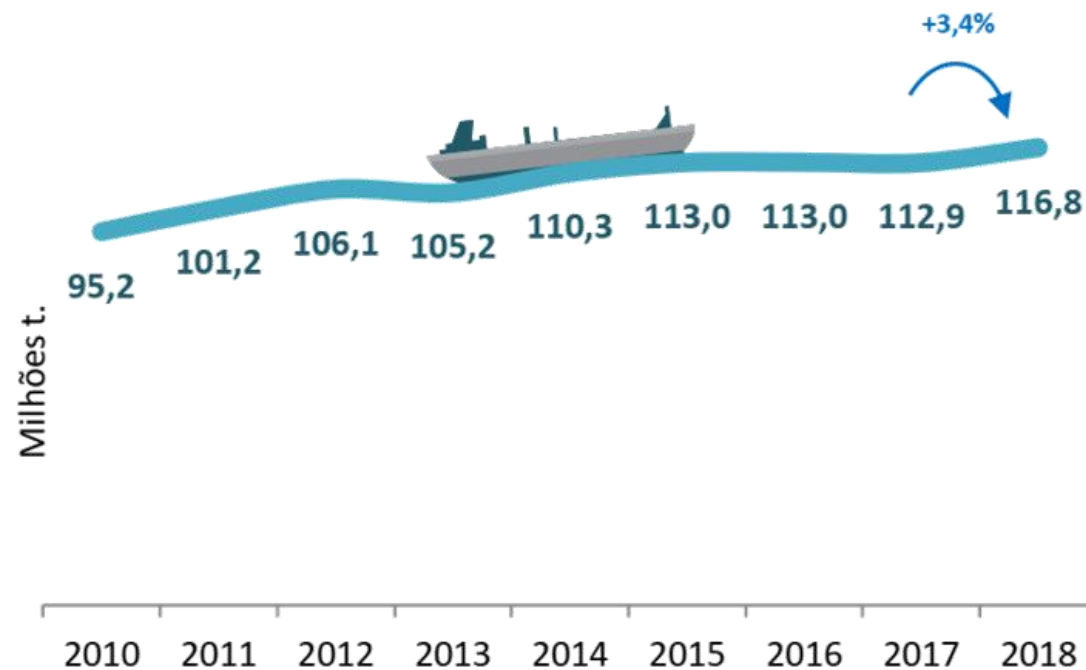
Fonte: ANTAQ e ANP

Fonte: EPL – Anuário Estatístico
(Ano Base: 2018)

SISTEMA PORTUÁRIO – GRANÉIS LÍQUIDOS

Distribuição Interna – Petróleo e Derivados - 2018

Navegação de cabotagem



Fonte: EPL – Anuário Estatístico
(Ano Base: 2018)

Fonte: ANP e ANTAQ

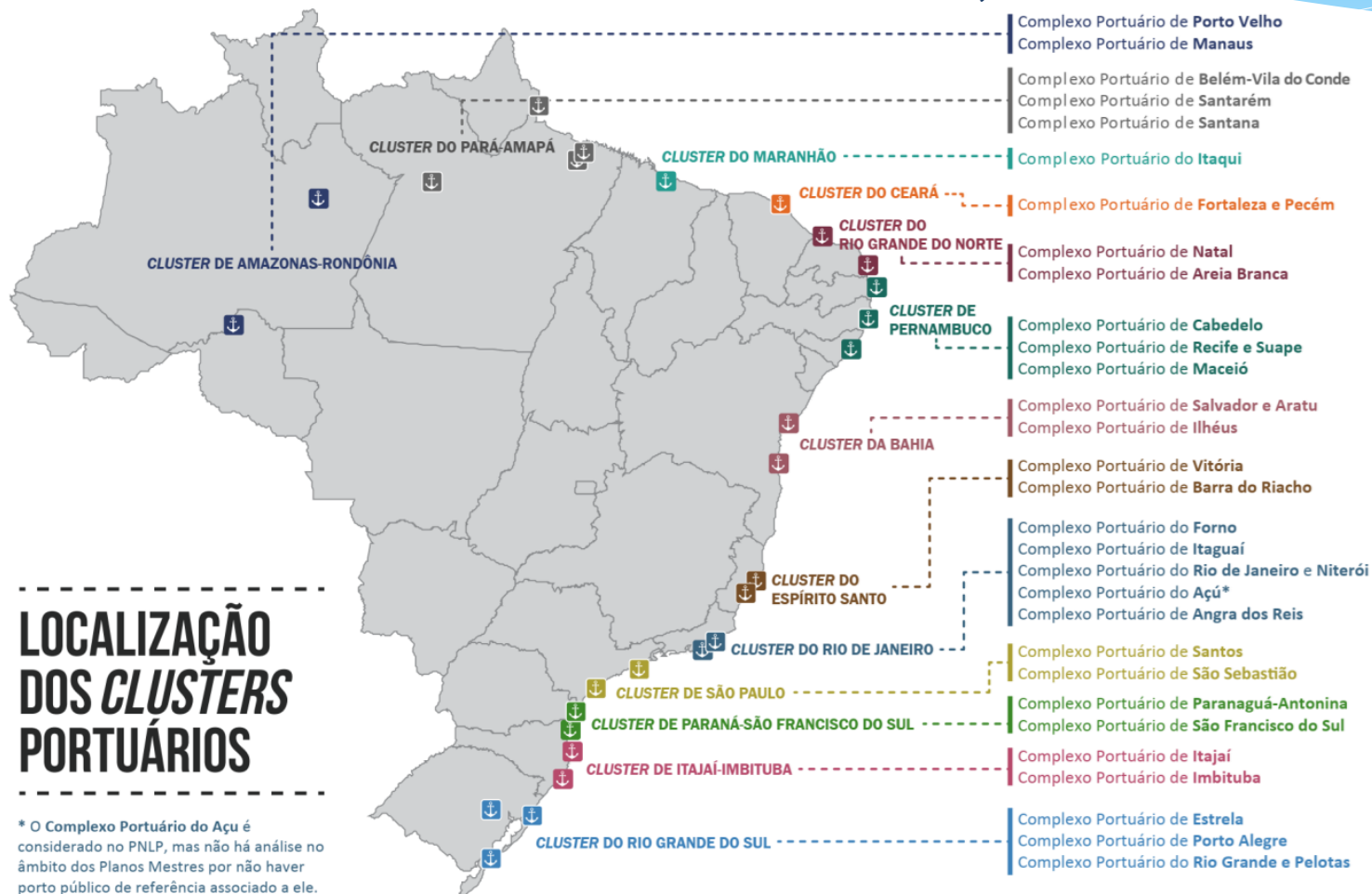


Prognóstico para o Setor

PLANEJAMENTO DO SETOR

PLANEJAMENTO DO SETOR PORTUÁRIO

Acompanhamento e Monitoramento Anual do PNLP



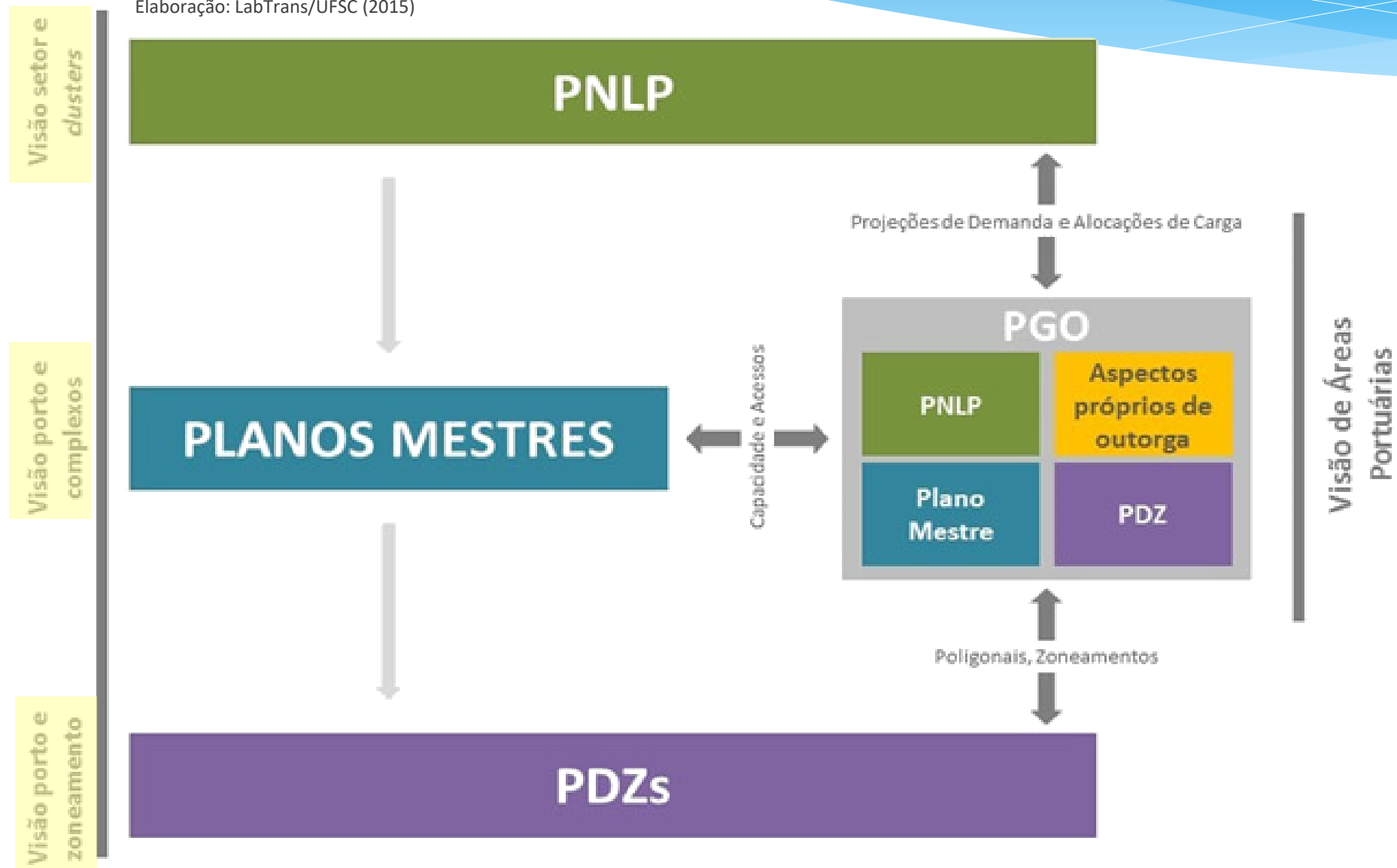
Definição e localização dos *Clusters* Portuários

Fonte: PNLP – Atualização (Ano Base 2016)
Elaboração: LabTrans/UFSC (2016)

INSTRUMENTOS DE PLANEJAMENTO DO SETOR

Fonte: PNLP – Atualização (Ano Base 2015)

Elaboração: LabTrans/UFSC (2015)



PROCESSO DE PLANEJAMENTO

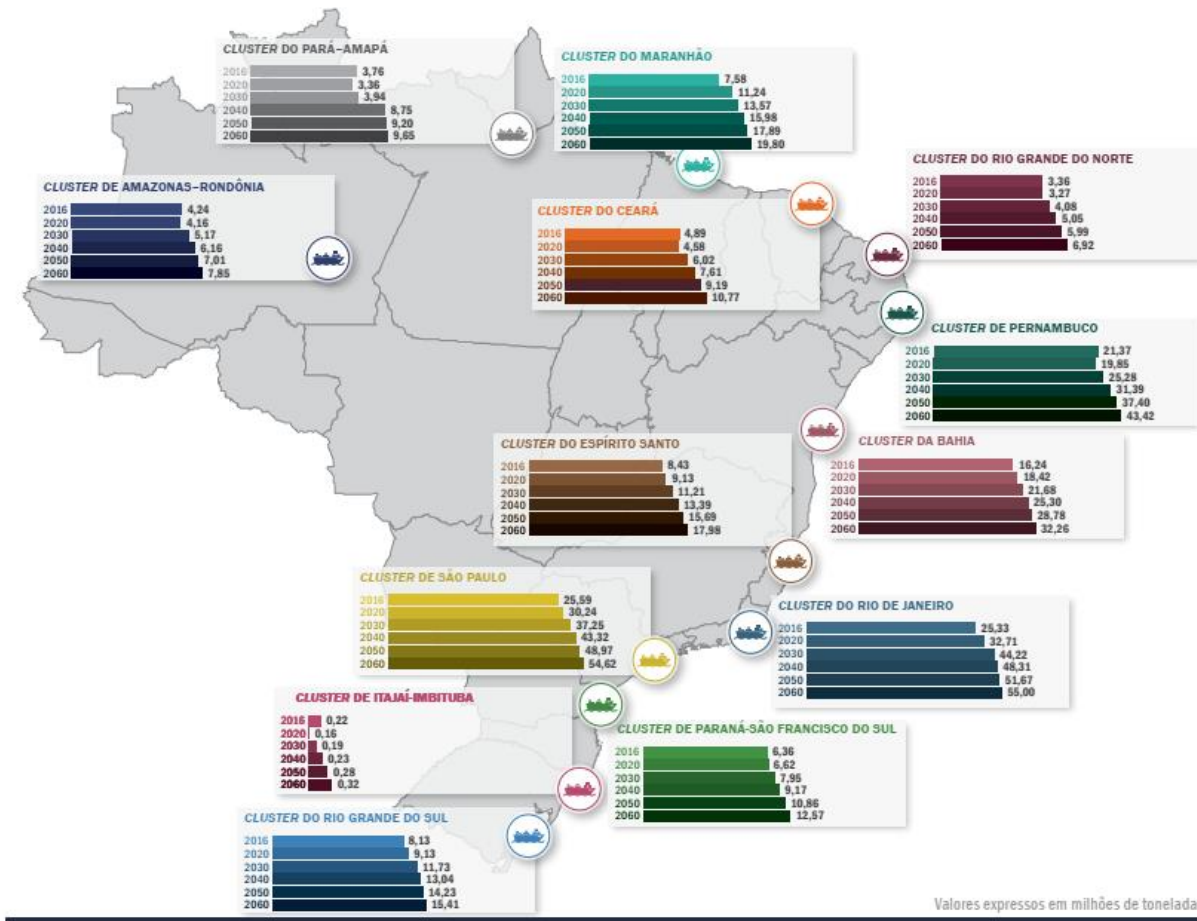


CAPACIDADE ATUAL X DEMANDA 2060

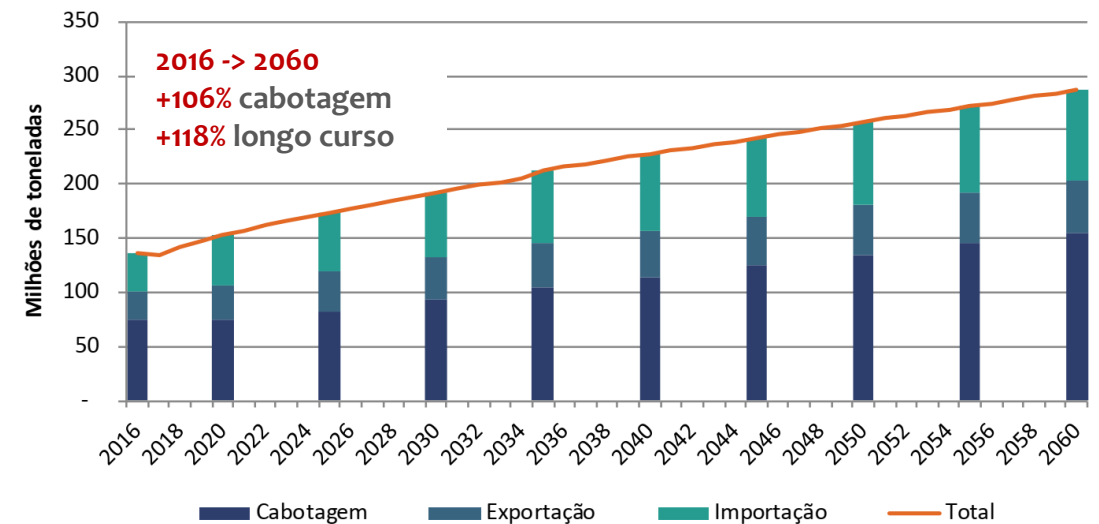
Fonte: PNLP – Atualização (Ano Base 2016)

Elaboração: LabTrans/UFSC (2016)

PROJEÇÕES DE DEMANDA ■ GRANEL LÍQUIDO: COMBUSTÍVEIS E QUÍMICOS



Projeção demanda: Movimentação - **Combustíveis e químicos**

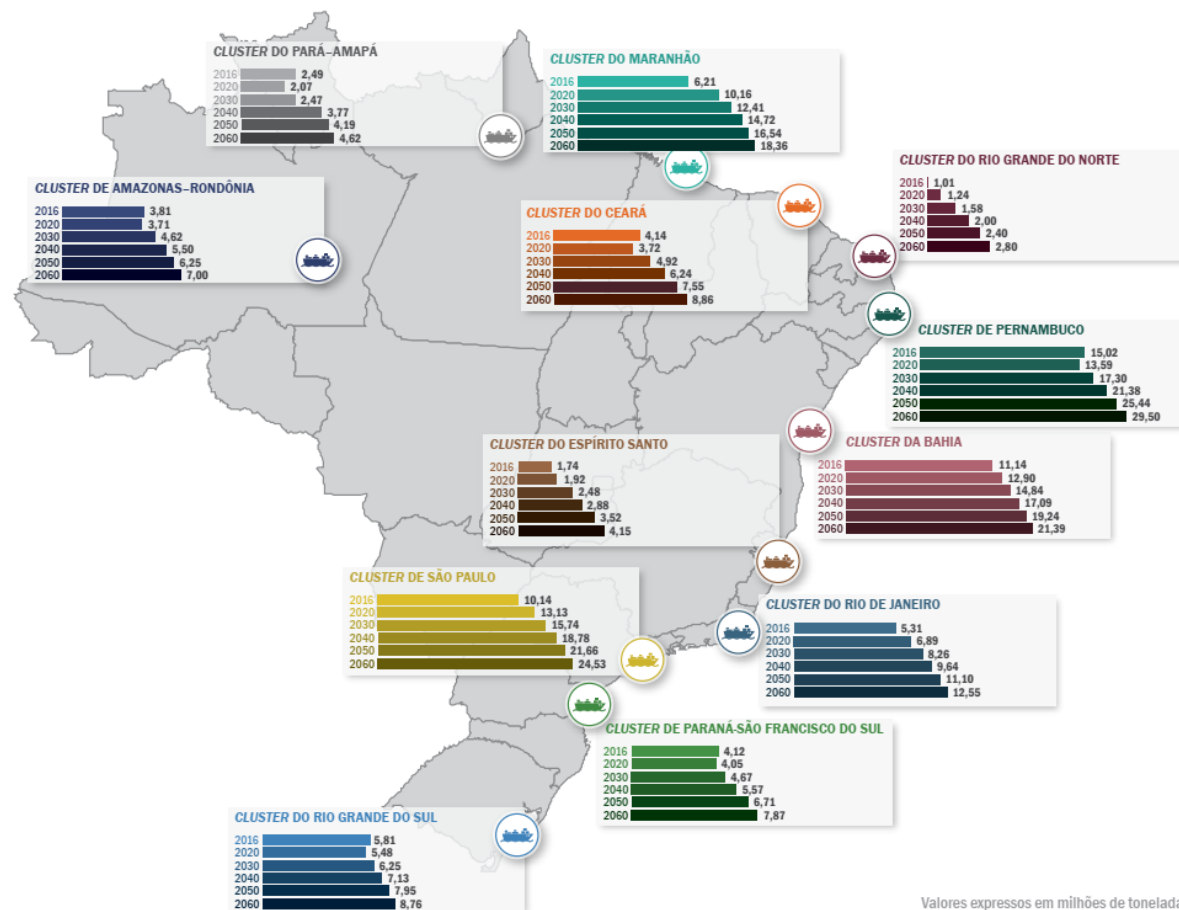


CAPACIDADE ATUAL X DEMANDA 2060

Fonte: PNLP – Atualização (Ano Base 2016)

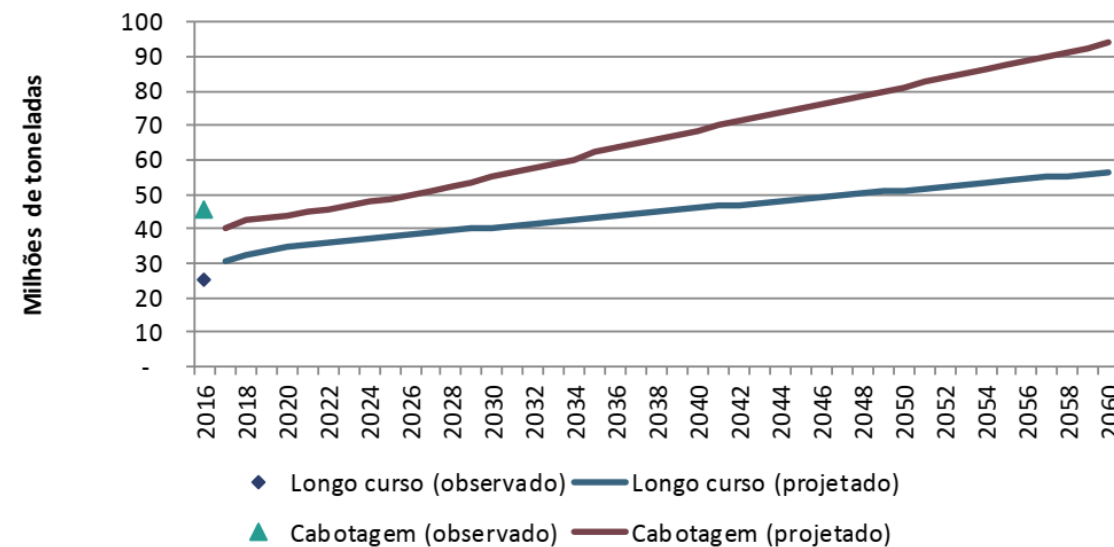
Elaboração: LabTrans/UFSC (2016)

PROJEÇÕES DE DEMANDA ■ DERIVADOS DE PETRÓLEO



Valores expressos em milhões de toneladas

Projeção demanda: Movimentação – Derivados de petróleo

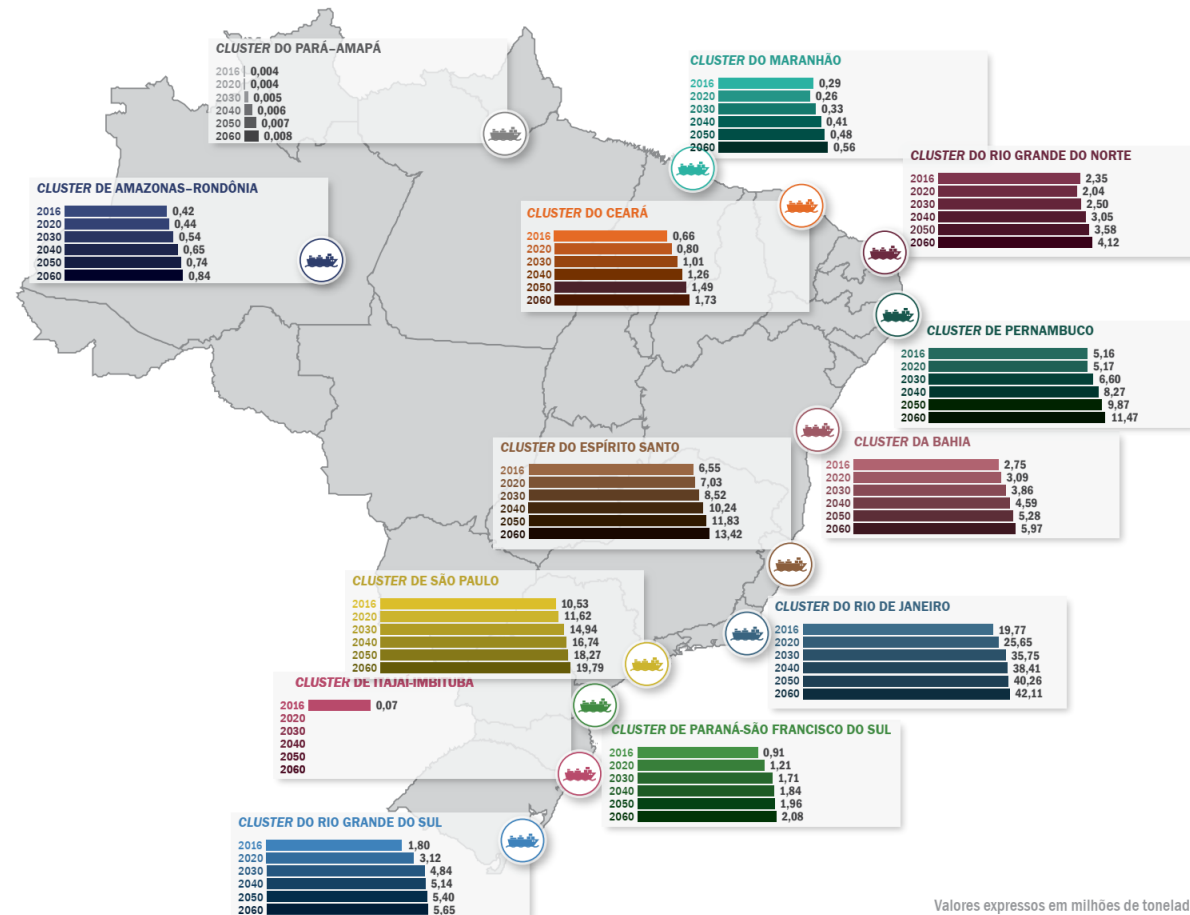


CAPACIDADE ATUAL X DEMANDA 2060

Fonte: PNLP – Atualização (Ano Base 2016)

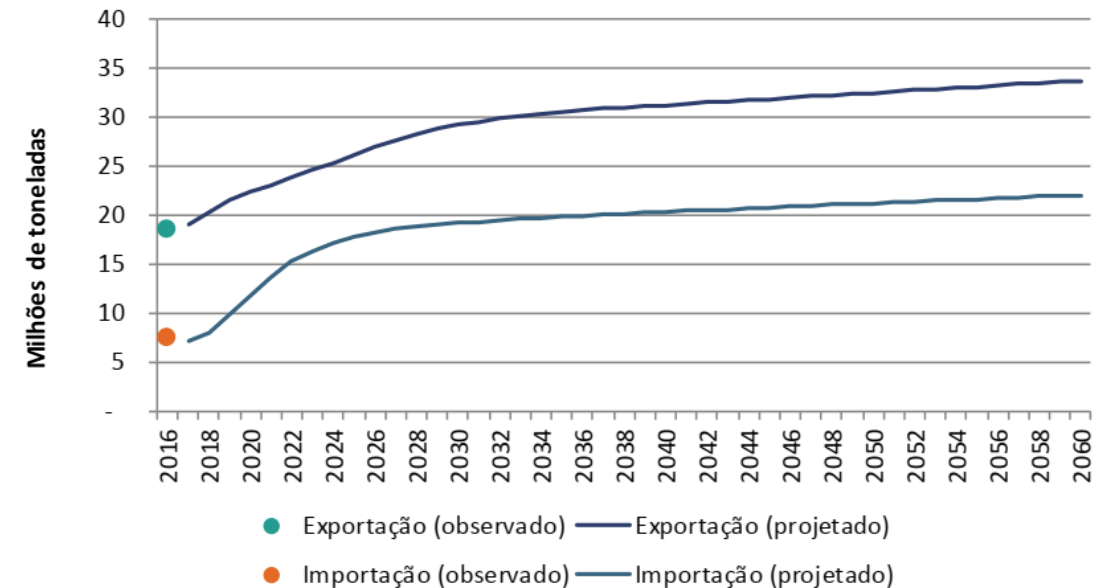
Elaboração: LabTrans/UFSC (2016)

PROJEÇÕES DE DEMANDA ■ PETRÓLEO



Valores expressos em milhões de toneladas

Projeção demanda: Movimentação – **Petróleo**



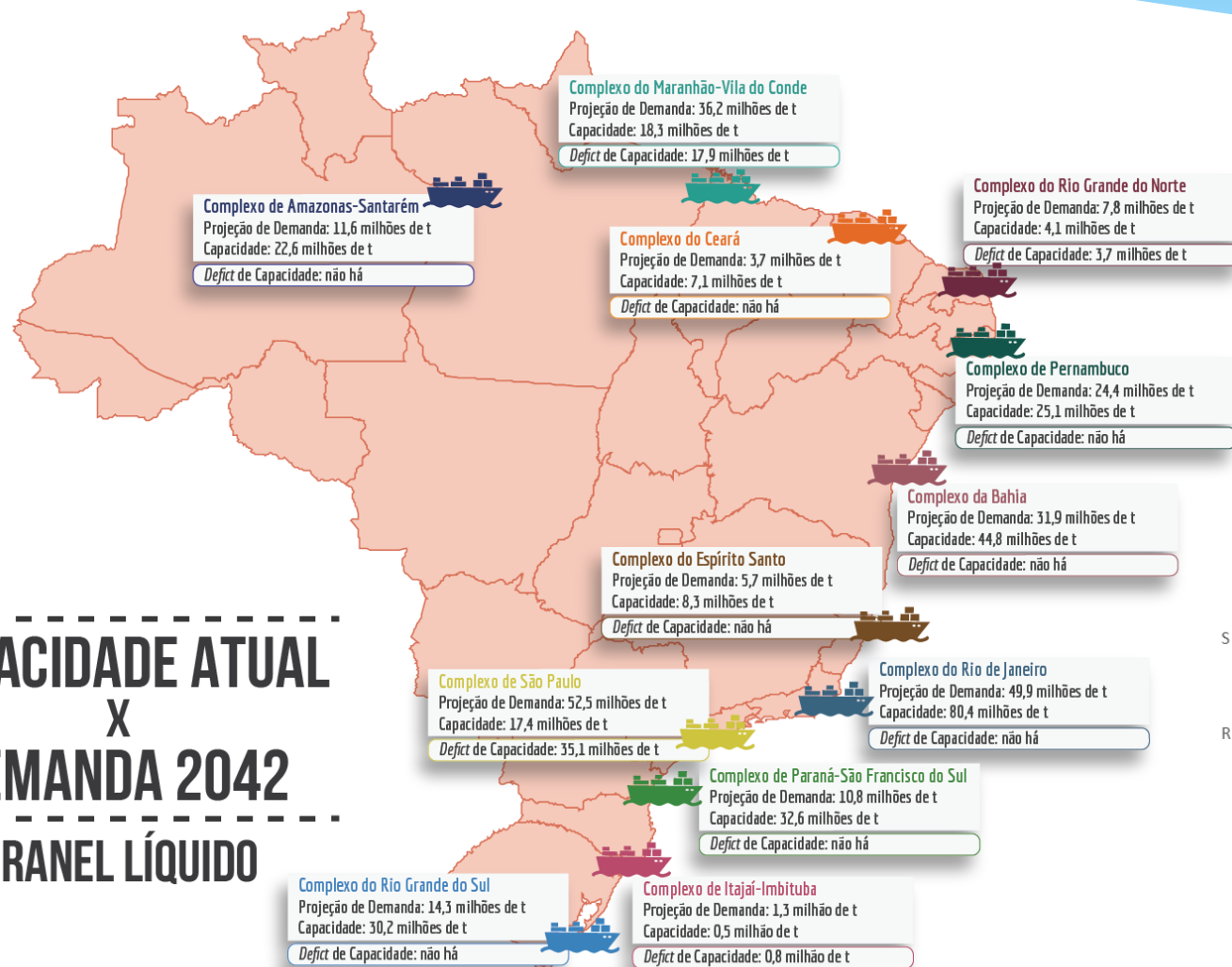
CAPACIDADE ATUAL X DEMANDA 2042

Fonte: PNLP – Atualização (Ano Base 2015)

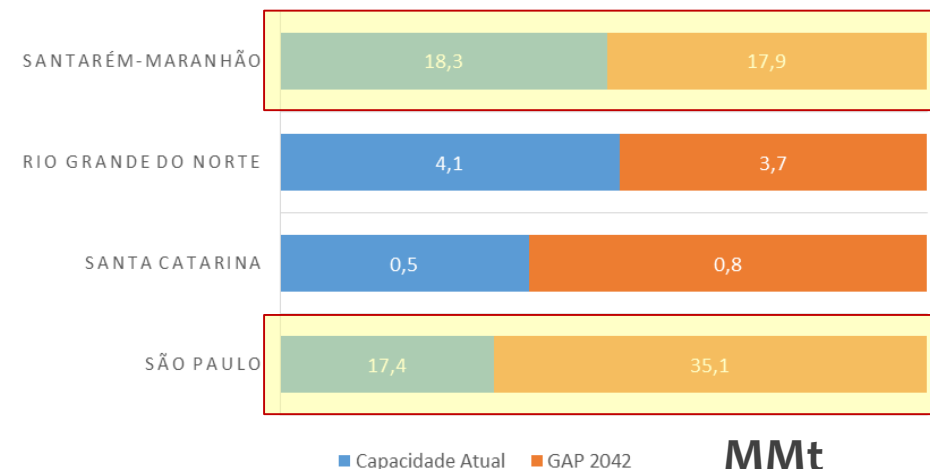
Elaboração: LabTrans/UFSC (2015)

Granel Líquido

CAPACIDADE ATUAL X DEMANDA 2042 GRANEL LÍQUIDO



Clusters Prioritários



MMt

Prognóstico para o Setor

PORTFÓLIO DE INVESTIMENTOS (ARRENDAMENTOS PORTUÁRIOS)

MINISTÉRIO DA
INFRAESTRUTURA



PÁTRIA AMADA
BRASIL
GOVERNO FEDERAL

LICITAÇÕES ÁREAS PORTUÁRIAS 2017-2019

Total

21 Licitações
Investimentos
R\$ 1,78 Bi

Líquidos

17 Licitações
Investimentos
R\$ 1,2 Bi



LICITAÇÕES ÁREAS PORTUÁRIAS 2020-2021

32 Licitações
Investimentos
R\$ 3,5 Bi



**ENERGIA
EM TRANSIÇÃO:**
INFRAESTRUTURA
E DISTRIBUIÇÃO
DE COMBUSTÍVEIS
MARÍTIMOS NO BRASIL
EM CONFORMIDADE
COM A IMO 2020

OBRIGADO!

Felipe Ozorio Monteiro da Gama, Eng., M.Sc., Prof.
Coordenador de Modelagens de Arrendamentos Portuários

MINISTÉRIO DA
INFRAESTRUTURA

